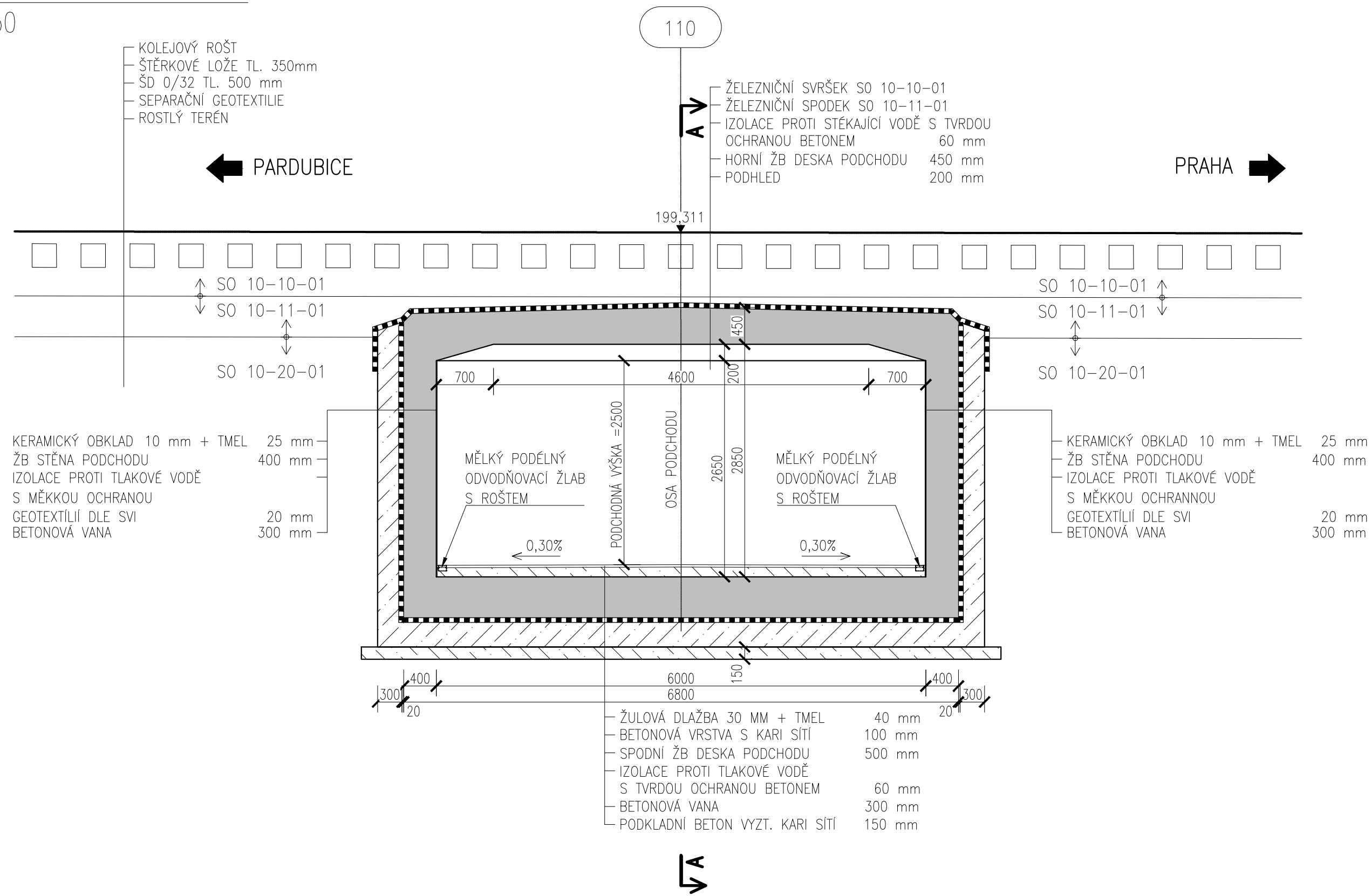


ŘEZ B-B: KOLEJ Č. 110
1:50



MATERIÁL:
BETON:
PODCHOD

BETONOVÁ VANA

ZÁKLADOVÁ PATKA ZASTŘEŠENÍ

BETONOVÁ VRSTVA
PODKLADNÍ BETON

OCEL:
NOSNÁ KONSTRUKCE ZASTŘEŠENÍ
VÝZTUŽ

C30/37 XC2, XD1, XF4, XA1
- CI 0,4 - Dmax 16 - S5, max. průsak 20 mm
C20/25 XC1, XA1
- CI 0,4 - Dmax 16 - S5, max. průsak 20 mm
C20/25 XF2
- CI 0,4 - Dmax 16 - S3, max. průsak 20 mm
C16/20 X0
C16/20 X0

S235J0
B500B

Souřadnicový systém: S-JTSK
Výškový systém: Bpv

Přehled verzí přílohy				
Číslo	Datum	Popis změny	Jméno	Podpis
02	30.11.2019	DUSP a PDPS se zpracovanými připomínkami	Ing. Anna Popová	
01	20.4.2019	Dokumentace k připomínkám SŽDC	Ing. Anna Popová	
Zadavatel: Správa železniční dopravní cesty, státní organizace Dlážděná 1003/7, Praha 1 - Nové Město 110 00 SŽDC s.o., Stavební správa západ Sokolovská 278/1955, Praha 9 190 00				
Zhotovitel: PROJEKT servis spol. s r.o. U Elektry 830/2b, Praha 9 - Hloubětín 198 00 IČ: 49823141 tel.: 281 090 860 www.projekt-servis.cz firma@projekt-servis.cz				
Hlavní inženýr projektu: Ing. Bc. Martin Verner		Zástupce hlavního inženýra projektu: Ing. Michaela Kopálová		
Zpracovatel části: PROJEKT servis spol. s r.o. U Elektry 830/2b, Praha 9 - Hloubětín 198 00 IČ: 49823141 tel.: 281 090 860 www.projekt-servis.cz firma@projekt-servis.cz				
Vypracoval: Ing. Anna Popová		Kontroloval: Ing. Martin Koudelka	Odpovědný projektant: Ing. Bc. Martin Verner	
KRAJ: Středočeský		OKRES: Kolín	OÚ: Kolín	
Název akce: Zajištění bezbariérového přístupu na nástupiště v ŽST Kolín				
Část: D.2.1.4 MOSTY, PROPUSTKY A ZDI		Číslo zakázky: ZAK-2018-47		
SO 10-20-01 Železniční most v ev. km 347,777 (technologický podchod)		Stupeň: DUSP a PDPS		
Datum: 11/2019		Měřítko: 1:50		
Formát: 9xA4		Verze: Č. přílohy: 02 D.2.1.4.1 4.4		